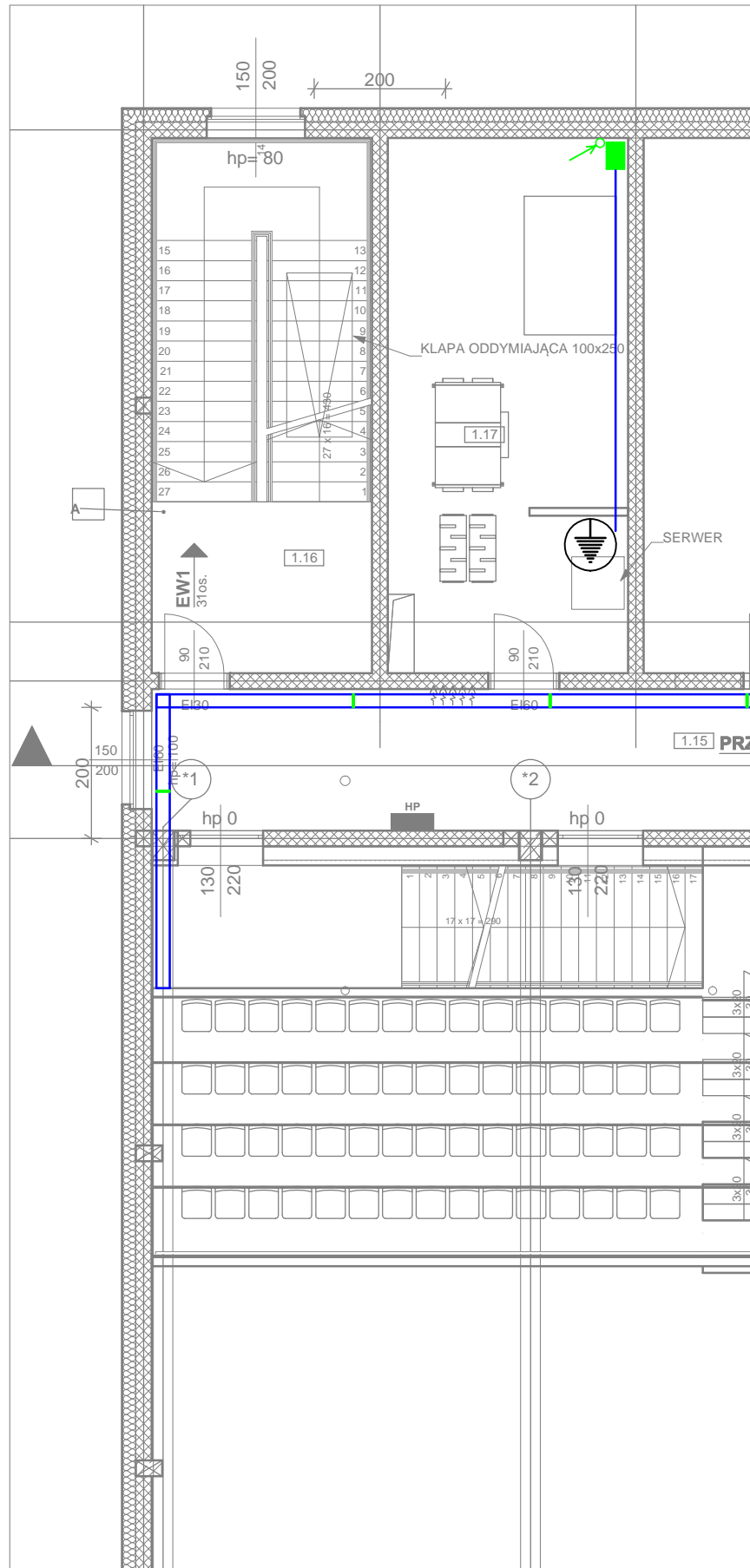
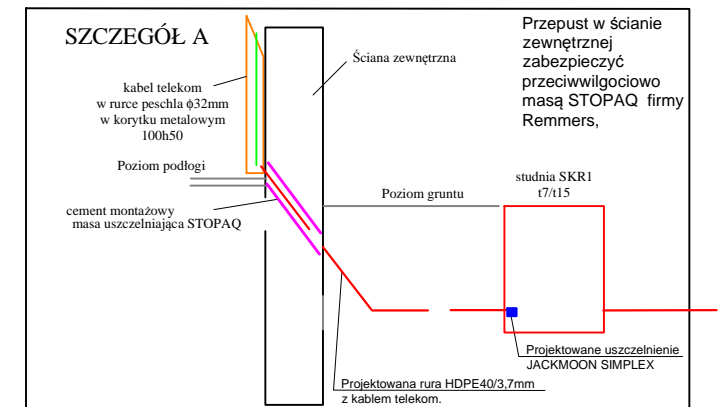
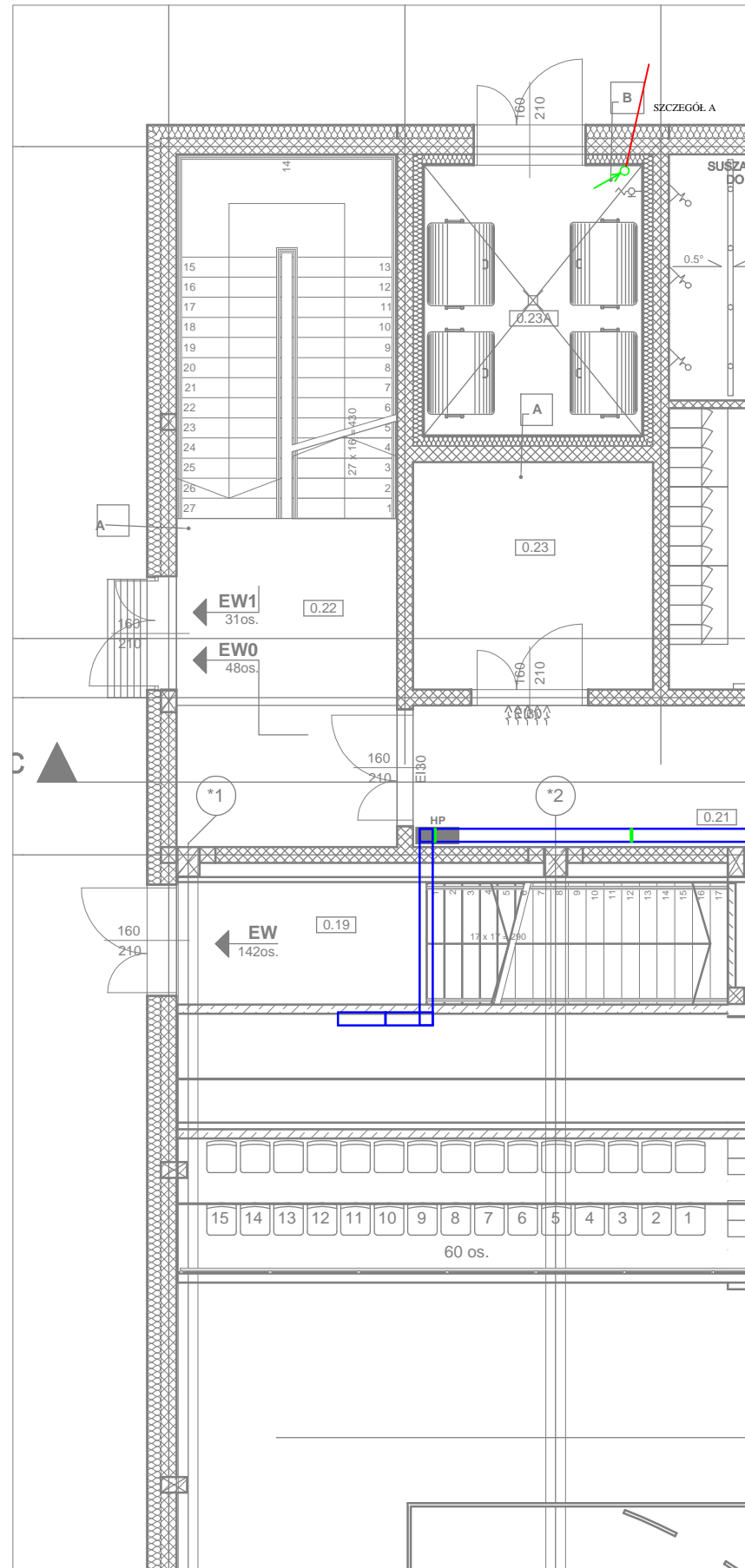


PIĘTRO - 1,17



PARTER - 0,23A



- projektowany odcinek kabla przyłączeniowego zewnętrznego w rurce RHDPE40/3,7mm w ziemi
- projektowany odcinek kabla przyłączeniowego zewnętrznego w rurce peschła 32mm w korytku metalowym 100h50
- projektowana skrzynka przyłączeniowa wewnętrzna zakończenie kabla zewnętrznego przyłącza na łączówce LSA Plus 10p wyposażonej w ochronniki
- projektowany przewód Lgy 6mm² połączeń wyrównawczych w tynku, przestrzeni sufitu przyłączony do szyny ekwipotencjalnej w pom. 0.07
- ↗ projektowany pion kablowy rura peschła 32mm w korytku 100h50

md Biuro Architektoniczne		
MD Polska Sp. z o.o. Kazimierska 1/13 71-043 Szczecin		tel. (091) 81 82 664 fax. (091) 81 82 664
inwestor / adres: Gmina Raszyn ul. Szkolna 2a		
projekt / obiekt: Opracowanie dokumentacji projektowo-kosztorysowej obejmującej swym zakresem Budowę Wielofunkcyjnej Hali Sportowej przy GOS w Raszynie wraz z zagospodarowaniem terenu		
adres inwestycji: Raszyn, ul Sportowa 30; dz bud. nr 906/1, 906/2, 906/3, 906/4, 906/6, 906/7, 689/2, 907/1 (droga), 689/4, 689/5 (droga)		
Trasa przyłącza w budynku		
autor / projektant imię i nazwisko podpis: mgr inż. Paweł Markowski nr upr. ZAP/0081/POOT/10 sprawdził mgr inż. Patryk Dominiak nr upr. ZAP/0223/POOT/09 opracował		
faza: PW	branża: INST. TELEKOM.	rzs. nr: IT 3
skala: 1:100	data: LIPIEC 2016	
PRAWA AUTORSKIE ZASTRZEŻONE <small>Przedmiotowy projekt / utwór architektoniczny jest chroniony prawem autorskim zgodnie z art. 1 i następnymi Ustawy o Prawie Autorskim i Prawach Pokrewnych z dn. 4 lutego 1994 roku (DU nr 24 poz.83 z 23 lutego 1994 r.)</small>		